

健康診断の ご案内



一般半日
人間ドック

組合員半日
人間ドック

すこやか健診



出雲医療生活協同組合

出雲市民病院 健診センター

各コースの種類・料金

★金額表記は全て税込価格です
★各コースでキャンセルされる項目があっても減額はありません

一般半日人間ドック

バリウム
または
胃検査なし

37,400円

胃カメラ

39,050円

組合員半日人間ドック

バリウム
または
胃検査なし

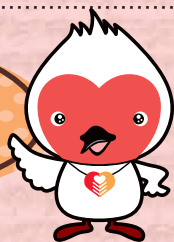
31,350円

胃カメラ

33,000円

★出雲市民病院は、住民が「出資・利用・運営」する医療生活協同組合の病院です。
一口1,000円から出資していただけます。ドックを受けられる際には出資または増資をお願いしております。

さらに！2月、3月は
お安く受けられます！



+

組合員半日人間ドック・いいときドックには
亜鉛欠乏症検査が含まれています

亜鉛が欠乏すると味覚障害や皮膚炎などを
引き起こす要因となります

いいとき(イ〜トキ)ドック

★組合員の方限定で
2月、3月はお安くなっております

バリウム
または
胃検査なし

29,150円

胃カメラ

30,800円

すこやか健診

★組合員以外の方もご受診できます

一般

18,040円

組合員

15,070円

● 推定塩分摂取量検査

● 血管機能検査

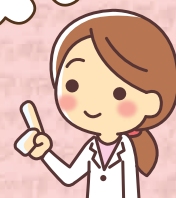
● 腹部超音波(エコー)検査
腹部の腫瘍や病変を調べる検査です。

● 骨密度

骨粗鬆症の状態をX線で調べます。

● ビタミンD

● 骨折リスクの評価にビタミンDを
測定します。



主要検査項目

検査項目	検査内容		人間ドック		すこやか健診
			一般	組合員	
内科診察	診察・問診		○	○	○
身体測定	身長・体重・BMI・腹囲・血圧		○	○	○
眼科検査	視力・眼底カメラ		○	○	○
	眼圧		○	○	
聴力検査	オーディオメーター(1000Hz、4000Hz)		○	○	○
心臓検査	心電図		○	○	○
胸部X線検査	直接撮影		正面・側面	正面・側面	正面のみ
肺機能検査	肺活量・%肺活量・1秒量・1秒率		○	○	
腹部超音波検査	肝臓・腎臓・膵臓・脾臓・胆のう・腹部大動脈等		○	○	○
上部消化管検査	胃透視(バリウム)検査 または胃カメラ検査		○	○	
尿検査	糖・潜血・蛋白・ウロビリノーゲン		○	○	○
	比重・PH・ケトン体・沈渣・ビリルビン		○	○	
便検査	便潜血反応検査(2日法)		○	○	
血液検査	貧血 血液疾患	赤血球数・血色素・ヘマトクリット MCV,MCH,MCHC 白血球数・血小板数	○	○	○
		血液像	○	○	
	脂質	総コレステロール・中性脂肪・HDLコレステロール LDLコレステロールまたはNon-HDLコレステロール	○	○	○
		GOT・GPT・γ-GTP	○	○	○
	肝機能	総蛋白・アルブミン ALP・LDH・コリンエステラーゼ 直接ビリルビン・総ビリルビン	○	○	
		肝炎	HBs抗原・HBs抗体・HCV抗体	○	○
	糖代謝	空腹時血糖・HbA1c	○	○	○
	膵機能	血清アミラーゼ	○	○	
	腎機能	尿素窒素・クレアチニン・e-GFR	○	○	○
	痛風	尿酸	○	○	
	電解質	Na・K・Cl・Ca	○	○	
	炎症反応	CRP	○	○	
	リウマチ	RF定量	○	○	
	その他検査項目	亜鉛欠乏症検査			○
推定塩分摂取量検査				○	
血管機能検査				○	
骨密度				○	
ビタミンD				○	

※企業、保険組合等との契約によるドックは契約に基づいた内容となります。

2025.2 改訂

受付時間

	受付時間	月	火	水	木	金	土	日・祝
人間ドック	8:00～8:20	○	○	○	○	○	×	×
健診・午前	8:30～9:30	○	○	○	○	○	×	×
健診・午後	13:30～14:30	○	○	×	○	○	×	×

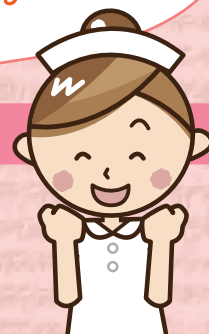
※完全予約制です。

お支払い方法


現金の他にクレジットカード、バーコード決済PayPayでのお支払いが可能です。

※PayPayは組織検査など保険診療へのお支払いにはご利用いただけません。ご了承ください。

早めのお申し込みをお願いします



お問い合わせ・お申し込み連絡先

 **出雲医療生活協同組合**
出雲市民病院 健診センター

〒693-0021 出雲市塩冶町1536-1

直通電話(0853)33-9004

病院代表電話(0853)21-2722 FAX(0853)21-8105

対応時間 8:30～17:00 (土日祝除く)

E-mail:kenshin@izumo-hp.com

memo