

# 出雲医療生協の事業所紹介

## 出雲市民病院

### ●診療科(土曜日は休診です)

内科、消化器科、循環器科、神経内科、腎臓内科、整形外科、リハビリテーション科、外科、耳鼻咽喉科、眼科、泌尿器科、麻酔科、放射線科(診療日が決まっています)

\*毎週火曜日に内科・整形外科の夜間診療を行っています。  
\*初診の際には、お尋ね下さい。

### ●施設認定など

日本リハビリテーション医学会認定研修施設/  
日本整形外科学会研修施設/  
家庭医療専門研修認定施設/  
日本静脈経腸栄養学会NST稼働認定施設

### ●併設

●健診センター  
☎0853-24-8070  
(内線140,141番)



〒693-0021 出雲市塩冶町1536-1  
☎0853-21-2722

## 出雲市民リハビリテーション病院

### ●診療科(土曜日は休診です)

内科、リハビリテーション科

### ●施設認定など

日本リハビリテーション医学会認定研修施設/  
日本静脈経腸栄養学会NST稼働認定施設

### ●併設

●子ども発達相談室(小児リハ外来、児童発達支援センターわっこ)



〒693-0033 出雲市知井宮町238  
☎0853-21-2733

## 大曲診療所

〒693-0011 出雲市大津町1941  
☎0853-21-1186

### ●診療科

内科、小児科、訪問診療

### ●併設

●通所リハビリテーション  
●訪問リハビリテーション



## 在宅支援センター

〒693-0001 出雲市今市町新町827-21  
☎0853-24-9551

### ●併設

●出雲市民病院 居宅介護支援事業所 ☎0853-23-7370  
●有償ボランティア・虹 事務局 ☎0853-31-9781  
●出雲看護サービスセンター ☎0853-24-2800  
●院内保育所 おひさま保育園 ☎0853-31-9801



○おひさまカフェ 1回/2ヶ月開催



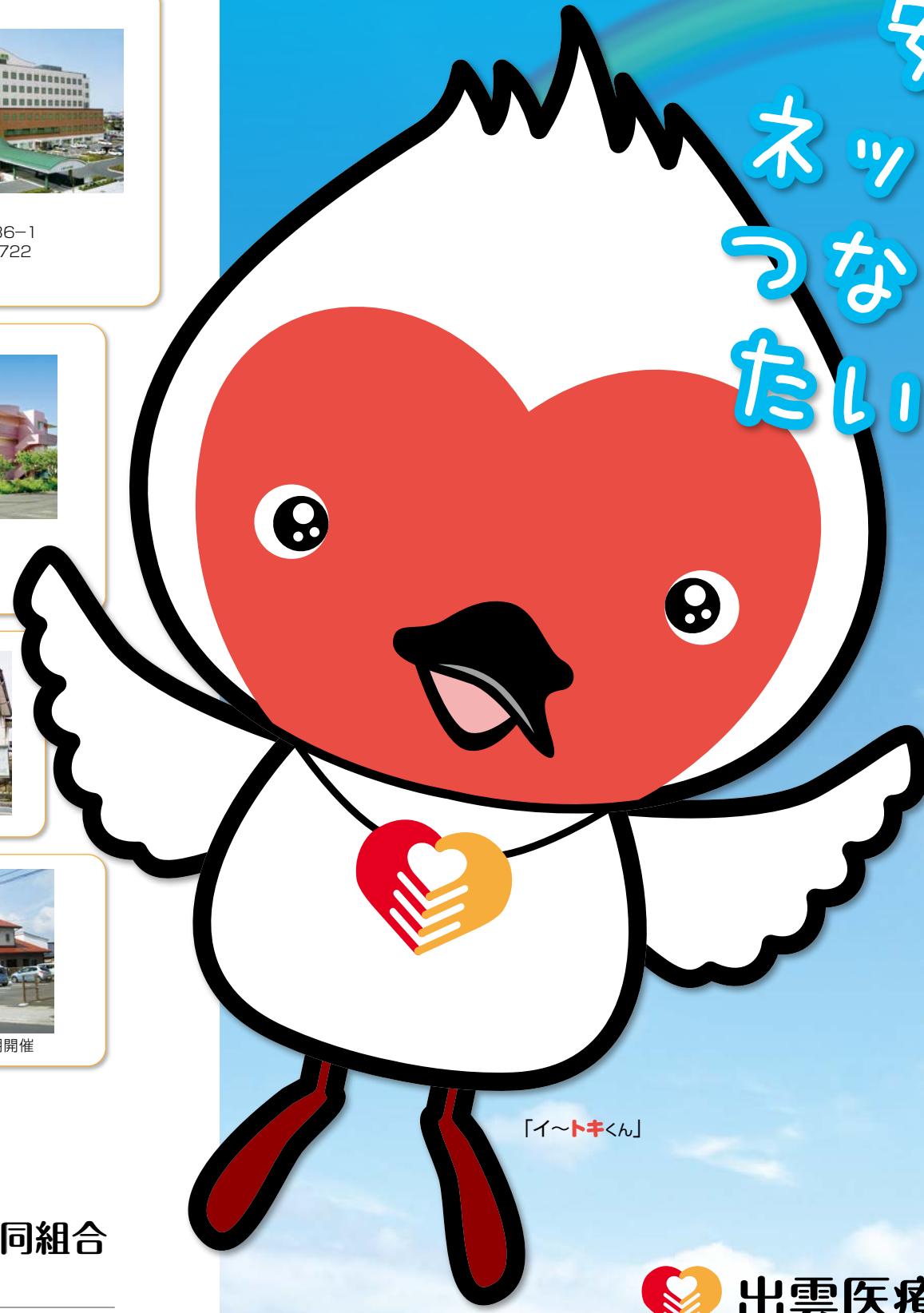
## 出雲医療生活協同組合

出雲医療生活協同組合 生協事務局

〒693-0021 出雲市塩冶町1536-1  
☎0853-21-2735  
ホームページ <http://www.izumo-hewcoop.jp/>

(2020.7)

安心の  
ネットワーク  
つながる心  
たいせつに



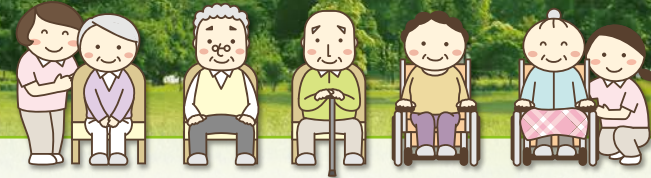
「イ〜トキくん」

新規組合員  
ご加入の  
おすすめ

## 出雲医療生活協同組合

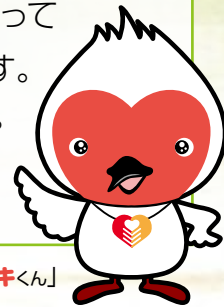
〒693-0021 出雲市塩冶町1536-1 TEL(0853)21-8108(組織課)

## 地域で ささえあい・たすけあい



### 医療生活協同組合と出資金について

- 1 組合員が「医療」「介護」「福祉」「健康づくり」の専門家との協同によって「いのち」や「暮らし」についての問題を解決していく自主的な組織です。
- 2 組合員(出資する人)は利用者であり、同時に運営者でもあります。
- 3 出資金は事業運営資金となります。※脱退時は全額返金致します



「イトキくん」



### 出雲医療生協に加入するには

島根県内にお住まいや、お勤めの方ならどなたでも1口1,000円からご加入いただけます。

※ご加入は個人単位の加入となります。

加入方法	「加入申込用紙」に必要事項を記入のうえ、出資金を添えてお申し込みください。
出資金	1口1,000円より(脱退時は全額返金致します)

### 組合員になると

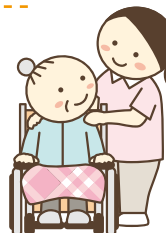
#### 3人集まれば 班活動

ご近所やお友達でワイワイ楽しく健康づくりなど、笑顔いっぱいのお茶会。(グラウンドゴルフなどのスポーツ班会もあります)



#### 地域活動

皆さんから発信された困りごとなどを地域の組合員と医療生協の職員と一緒に取り組み支援していきます。



### さらに

### 組合員どうしの学び合いなど

みなさんの“知りたい”“学びたい”を分かりやすく、楽しく学べます。

- ・健康体操 ・認知症予防学習 ・減塩料理教室
- ・オーラルフレイル学習(おくちの健康)
- ・SDGs体験学習(海岸清掃) ・社会保障制度学習など



SDGs体験学習(海岸清掃)

日常の困りごとをお手伝い

### 有償ボランティア「虹」

組合員どうしの助け合い

お問い合わせ

(0853)31-9781  
080-5626-3419



買物



掃除



草取り



付き添い



話し相手

### 無料・低額診療事業

経済的に困難な方を対象に医療費を減免できる無料・低額診療事業を実施しています。

### 年に一度 健康診断を受けましょう

組合員ドック、組合員健診をご用意しています。

お問い合わせ

(0853)24-8070  
内線140,141

人間ドックや診断書が組合員価格になります。

お役立ち情報が満載の機関紙「すこやか」を配布。(毎月1回)

無料送迎バスを利用できます。



医療生協では

- ・差額ベッド料は頂きません
- ・味も、見た目も楽しめる行事食などもあります



行事食

お問い合わせ

### 出雲医療生活協同組合

(0853)21-2735(生協事務局)

ホームページ <http://www.izumo-hewcoop.jp/>

Facebook <https://www.facebook.com/izumo.iryoseikyo/>

YouTube <https://www.youtube.com/channel/UCuy61bgTaJQvupowE22RQGA>

