

リハケアNEWS

Izumo Reha Care Net Newsletter



出雲リハケアネット事務局

〒160-0006 出雲リハケアネット事務局 Tel/0853-21-2733 Fax/0853-24-2906

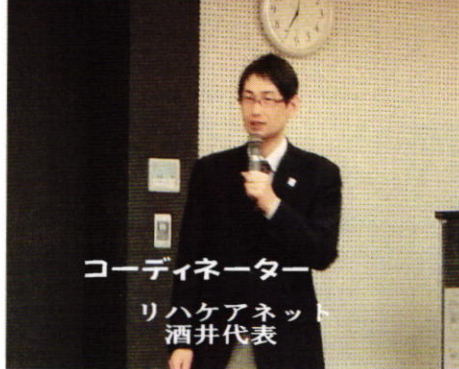
FIM活用で医療介護連携がPOWER UP



第3回出雲市事例検討会



リハケア手帳活用方法を説明



コーディネーター
リハケアネット
酒井代表



須谷 Dr 閉会挨拶

大好き★出雲!

IZUMO

「FIM」がADL変化の原因を多職種で分析・検討し医療介入や介護方法、支援内容を決定することに有用なツールであることを再確認できました。また、事務局からFIMを活用するために作成した「リハケア手帳」の普及を呼びかけさせていただきました。

1月12日出雲リハケアネットのブログニュースで第3回出雲市在宅医療・介護連携推進のための事例検討会が出雲市役所にて行われました。(67名参加)

「ADLの変化に基づき支援内容を再考する」をテーマに提示された模擬事例をグループに分かれて検討しました。全体会での各グループの発表ではFIMを追求することで具体的な目標設定づくりをしたり家族の過介護などたくさんの気づきがありました。